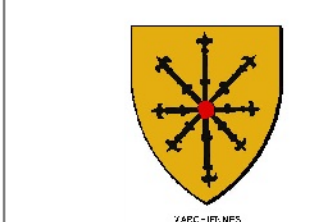


Commune de MARCHIENNES 59375

Plan Local d'Urbanisme

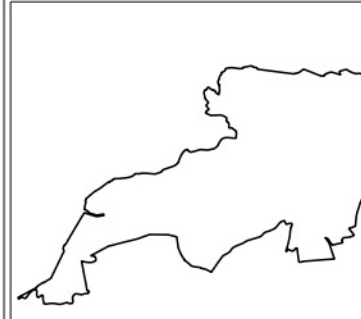


Servitudes d'Utilité Publique



PLAN 1/1

Éléments constitutifs du Plan de connaissance (P.A.C.) Art R121-2 du Code de l'urbanisme



Type Procédure : Révision
Délibération du : 24/03/2015

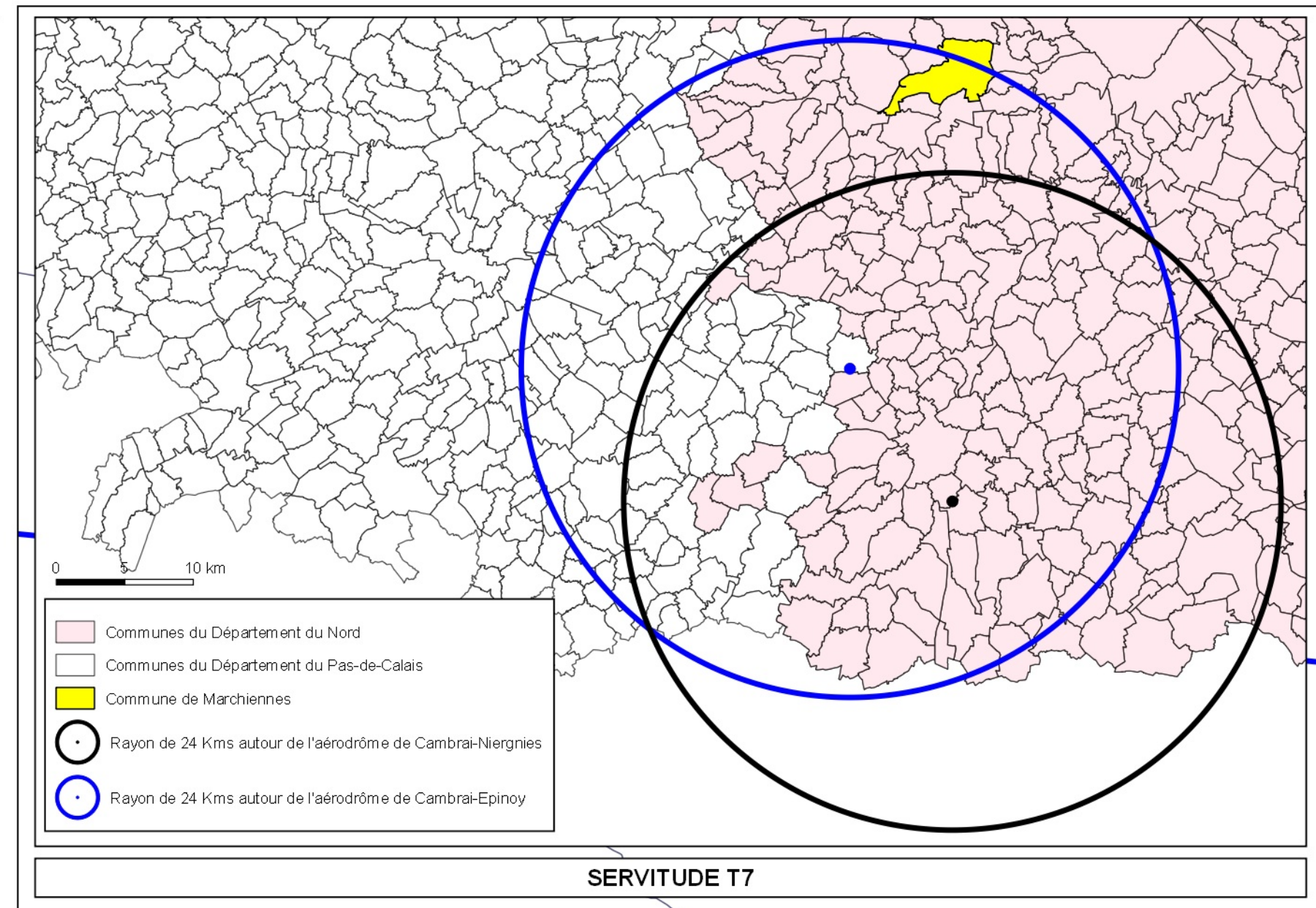
Date de mise à jour : 17/11/2015
ref. : Commune de MARCHIENNES (59375) - Carte Servitudes.up
Sources : Gestionnaires Servitudes (c) Cadastre / PLO - Dgfu
Email : ddm@nord.gouv.fr

Direction Départementale
des Territoires
et de la Mer du Nord
D.D.T.M 59

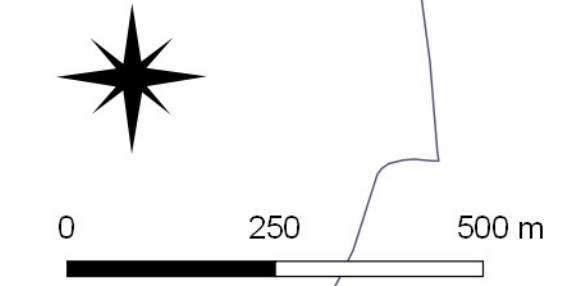
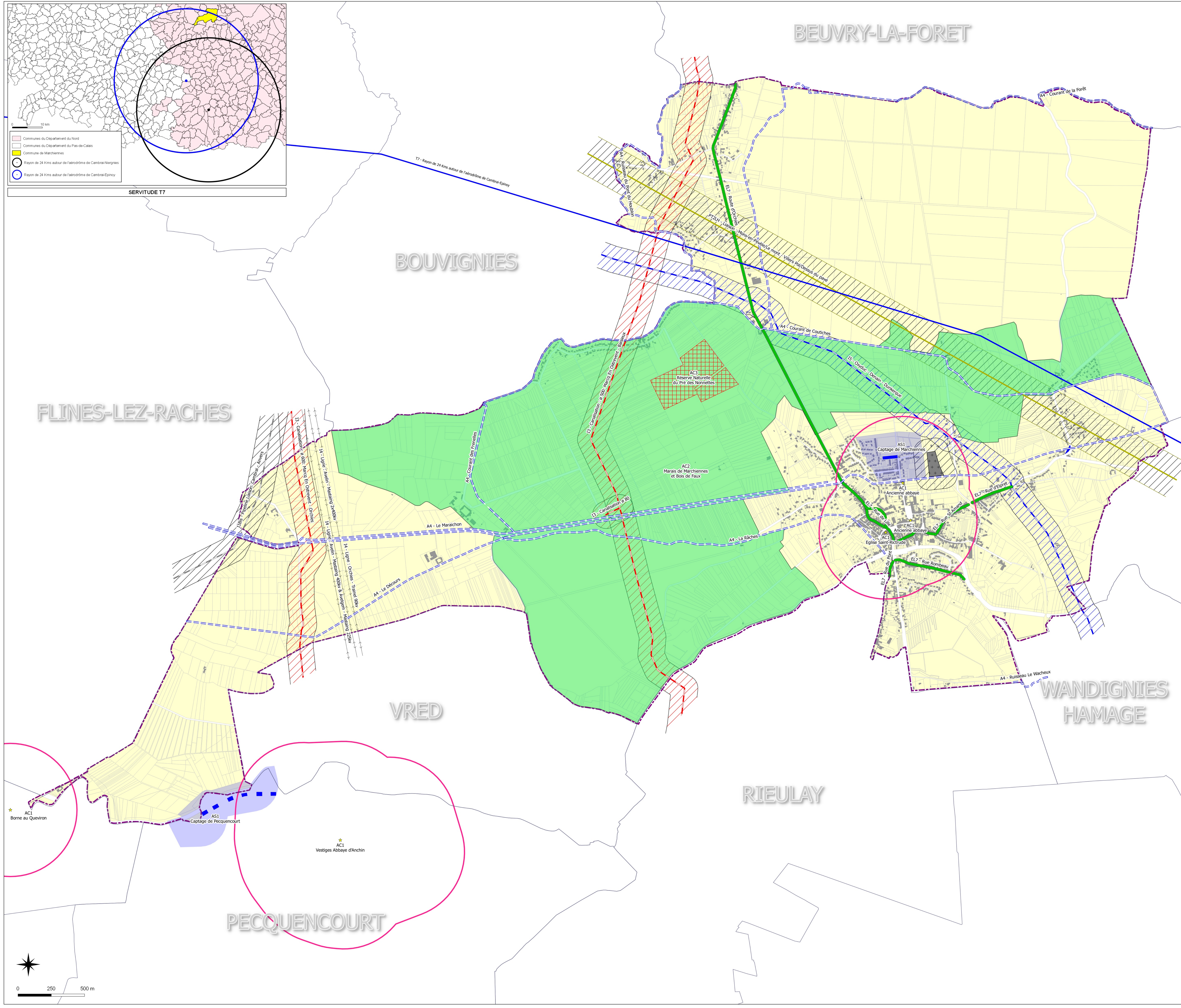
LEGENDE

- Limite communale
- Batiments
- A4 - Protection des Cours d'eau non Domaniaux
- AC1 - Protection des Monuments Historiques
- AC2 - Protection des Sites Naturels
- AC3 - Réserve Naturelle (Nationale et Régionale)
- AS1 - Protection des Captages en Eau Potable
- Périmètre de protection immédiate
- Périmètre de protection rapproché
- EL7 - Alignement
- EL5 - Visibilité (Réseau Routier)
- Canalisation - zone de protection
- I3 - Protection des Canalisations de Transport de Gaz
- I1Bis - Hydrocarbures Liquides - Protection des pipe lines
- I5 - Produits Chimique - Protection des Conduites
- I4 - Protection des Lignes Haute-Tension
- T7 - Installations particulières à l'extérieur des zones de dégagement
- PT2LH - Protection des Faisceaux Hertzien contre les Obstacles
- INT1 - Cimetières civils et militaires

NB: La Bande de protection de 100 m ne s'applique qu'aux cimetières civils transférés ou agrandis



SERVITUDE T7



Nota: Pour plus d'informations concernant une servitude en particulier, vous pouvez consulter la réponse du contributeur concerné, via notre site internet à l'adresse suivante:
<https://nord.gouv.fr/Politiques-publiques/Amenagement-du-territoire-construction-et-logement/Le-s-d-ocuments-de-planification-de-niveau-communal-Pla-Pos-Carte-Communale-Porte-a-connaissance-Pla-Pos-Co-El-s-porter-a-connaissance-reales>
Ou contacter directement le gestionnaire.